

HARDSTONE

Manuale d'Installazione

HS S-FC04



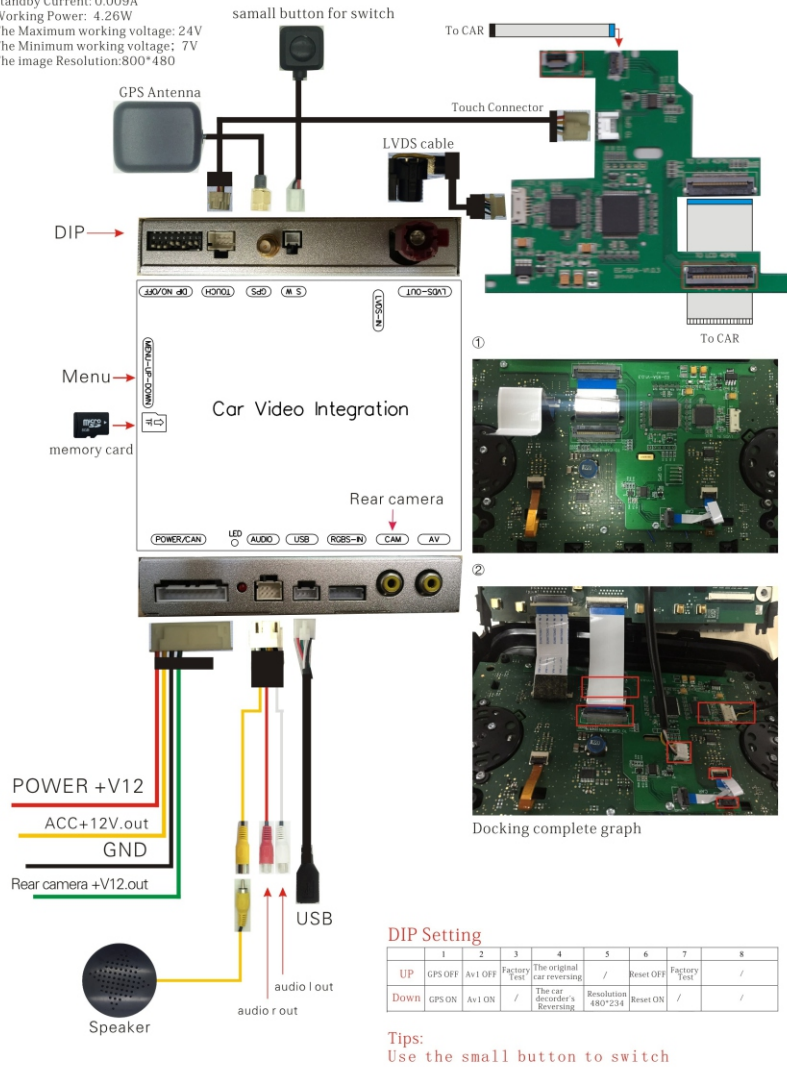
**Interfaccia Video GPS
Ingresso Retrocamera - Ingresso AV
USB audio video
per sistemi Uconnect**



Leggere attentamente il manuale prima di installare l'unità. La non osservanza di tali regole comporta la decadenza della garanzia.

Working Voltage: 12V
Working Current: 0.355A
Standby Current: 0.009A
Working Power: 4.26W
The Maximum working voltage: 24V
The Minimum working voltage: 7V
The image Resolution: 800*480

System: wince6.0



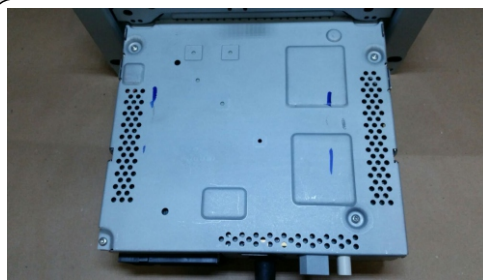
Distribuito da:
HARDSTONE ITALIA - MILANO ITALY

Web: www.hardstone.it - Email: info@hsaudio.com





1. U-CONNECT GRUPPO FIAT



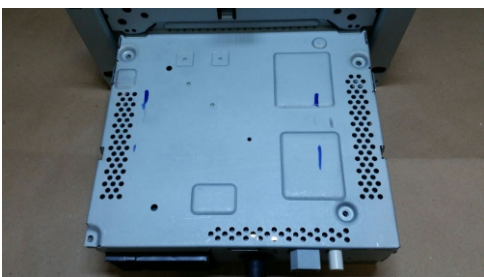
2. RIMUOVERE LE QUATTRO VITI TORX DEL COPERCHIO INFERIORE



7. .INDIETREGGIARE LA MAIN PCB



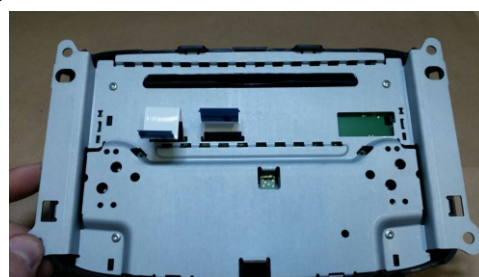
8. PREMERE LEGGERMENTE SUI 2 LATI DEL FRAME METALLICO. TALE OPERAZIONE SGANCERA' AUTOMATICAMENTE IL DISPLAY DAL TELAIO DELLA RADIO



3. RIMUOVERE IL COPERCHIO INFERIORE



4. SCOLLEGARE IL CONNETTORE DELLA VENTOLA DI RAFFREDDAMENTO DALLA MAIN PCB



9. RIMUOVERE LE 4 VITI TORX DEL COPERCHIO IN METALLO DEL DISPLAY



10. RIMUOVERE IL COPERCHIO IN METALLO DAGLI INCASTRI, PARTENDO DAI FERMI INFERIORI.



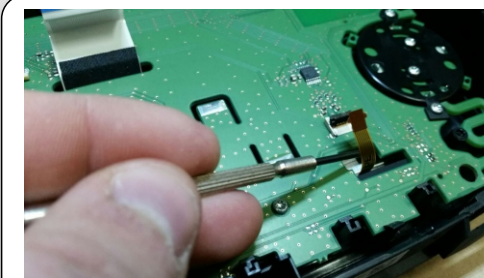
5. RIMUOVERE LA MAIN PCB DELLA RADIO SOLLEVANDOLA DALLA PARTE POSTERIORE. (E' FISSATA SENZA VITI)



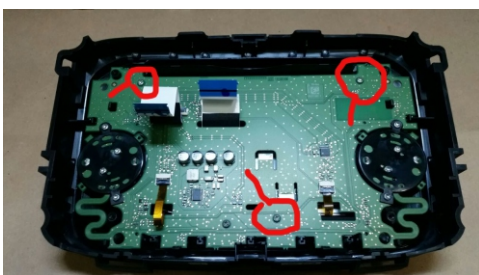
6. SCOLLEGARE I DUE FLAT PROVENIENTI DALLO SCHERMO



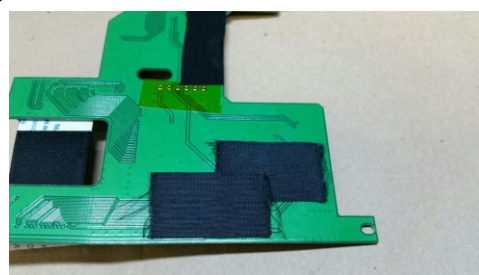
11. MAIN PCB DEL DISPLAY



12. RIMUOVERE IL FLAT DEL TOUCHSCREEN SOLLEVANDO IL FREMO DELLO STESSO



13. RIMUOVERE LE 3 VITI TORX EVIDENZIATE IN ROSSO



14. SCHEDA AGGIUNTIVA - ISOLARE PER MAGGIOR SICUREZZA LA PARTE DI CONTATTO CON DEL NASTRO TELATO



19. COLLEGARE IL FLAT DEL SEGNALE VIDEO DELLO SCHERMO SULLA PCB DEL CONNETTORE SIGLATO «TO LCD 40 PIN»



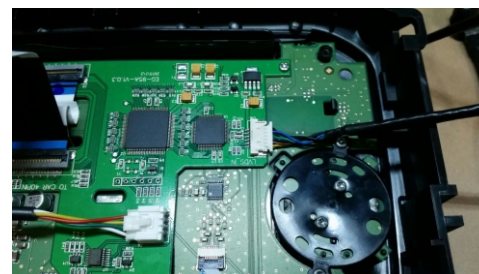
20. COLLEGARE IL CABLAGGIO CON IL CONNETTORE A 4PIN DI GESTIONE DEL TOUCH.



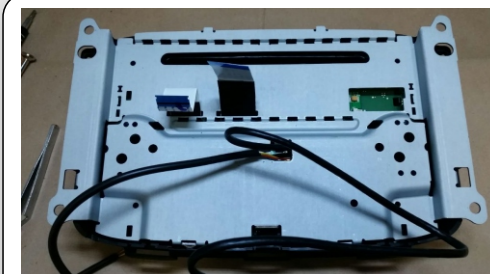
15. POSIZIONARE LA SCHEDA AGGIUNTIVA SULLA MAIN DEL MONITOR IN CONCOMITANZA DEI FORI DELLE VITI PRECEDENTEMENTE RIMOSSE.



16. FISSARE LA SCHEDA AGGIUNTIVA CON LE STESS VITI RIMOSSE PRECEDENTEMENTE.



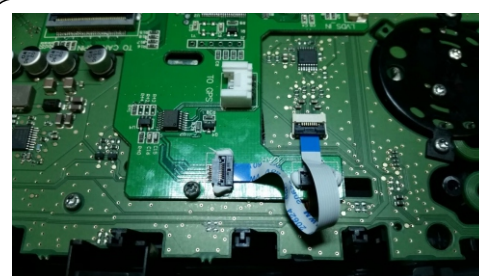
21. COLLEGARE IL CABLAGGIO CON IL CONNETTORE A 6PIN DEL SEGNALE VIDEO



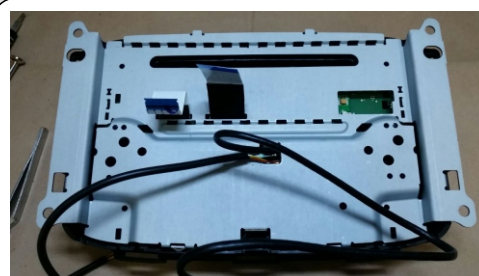
22. RIPOSIZIONARE IL COPERCHIO METALLICO DEL MONITOR FACENDO PASSARE I FLAT RIMANENTI DALLA APPOSITE FESSURE.



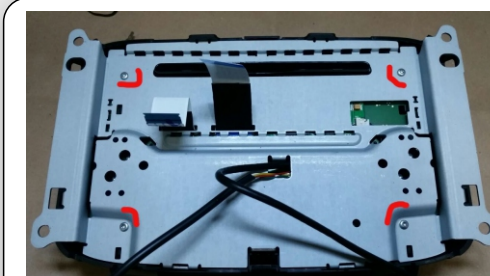
17. COLLEGARE IL FLAT ORIGINALE DEL TOUCHSCREEN SULA PCB



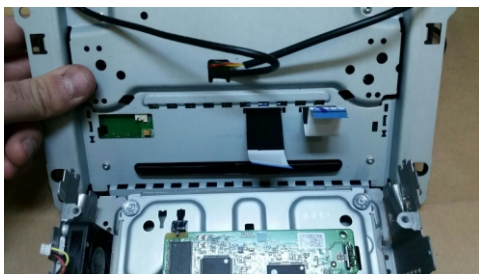
18. COLLEGARE IL FLAT DEL TOUCH DELLA PCB SUL CONNETTORE DELLA MAIN DELLO SCHERMO SUL QUALE IN ORIGINE ERA CONNESSO IL FLAT DEL TOUCH.



23. RIPOARTARE I CABLAGGI PROVENIENTI DALLA PCB ATTRAVERSO IL FORO CENTRALE, FACENDO ATTENZIONE CHE GLI STESSI NON VENGANO SCHIACCIATI. FAR PASSARE IL FLAT VIDEO PRIMA DI CONNETTERLO SUL PCB



24. FISSARE IL PANNELLO CON LE VITI TORX NEI PUNTI CONTRASSEGNAI DI ROSSO.



25. PROCEDERE IN SENSO INVERSO FISSANDO LO SCHERMO AL TELAIO DELLA RADIO.



26. ASSICURARSI CHE I FERMI DEL TELAIO SIANO BEN SALDI AL MONITOR. DIVERSAMENTE ALLARGARE IL TELAIO IN MODO DA CREARE MAGGIOR PRESA



31. COLLEGARE I CABLAGGI DEL SEGNALE VIDEO, DEL TOUCH E DELL'ANTENNA GPS ALLA CENTRALINA



32. CONNETTERE ALLA CENTRALINA I CABLAGGI AUDIO CON L'ALTOPARLANRE ESTERNO E LA PRESA INGRESSO USB



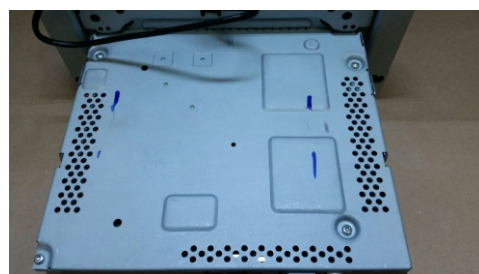
27. COLLEGARE I FLAT PROVENIENTI DAL MONITOR, VERSO LA MAIN PCB DELLA RADIO



28. RIPOSIZIONARE LA MAIN NEL TELAIO CON CAUTELE E RICOLLEGARE IL CONNETTORE DELLA VENTOLA DI RAFFREDDAMENTO



33. COLLEGARE ALLA CENTRALINA IL CONNETTORE DI ALIMENTAZIONE



29. RIPOSIZIONARE IL COPERCHIO INFERIORE FISSANDOLO CON LE 4 VITI TORX



30. ORA IL SISTEMA uCONNECT E' PRONTO PER ESSERE COLLEGATO ALLA CENTRALINA ESTERNA

