



Jeep



HS RC-FJ01V

Uconnect Vp4 - 6.5"

JEEP Renegade



FIAT 500X - 500L

ALFA Giulietta

HARDSTONE



Interface Main Unit

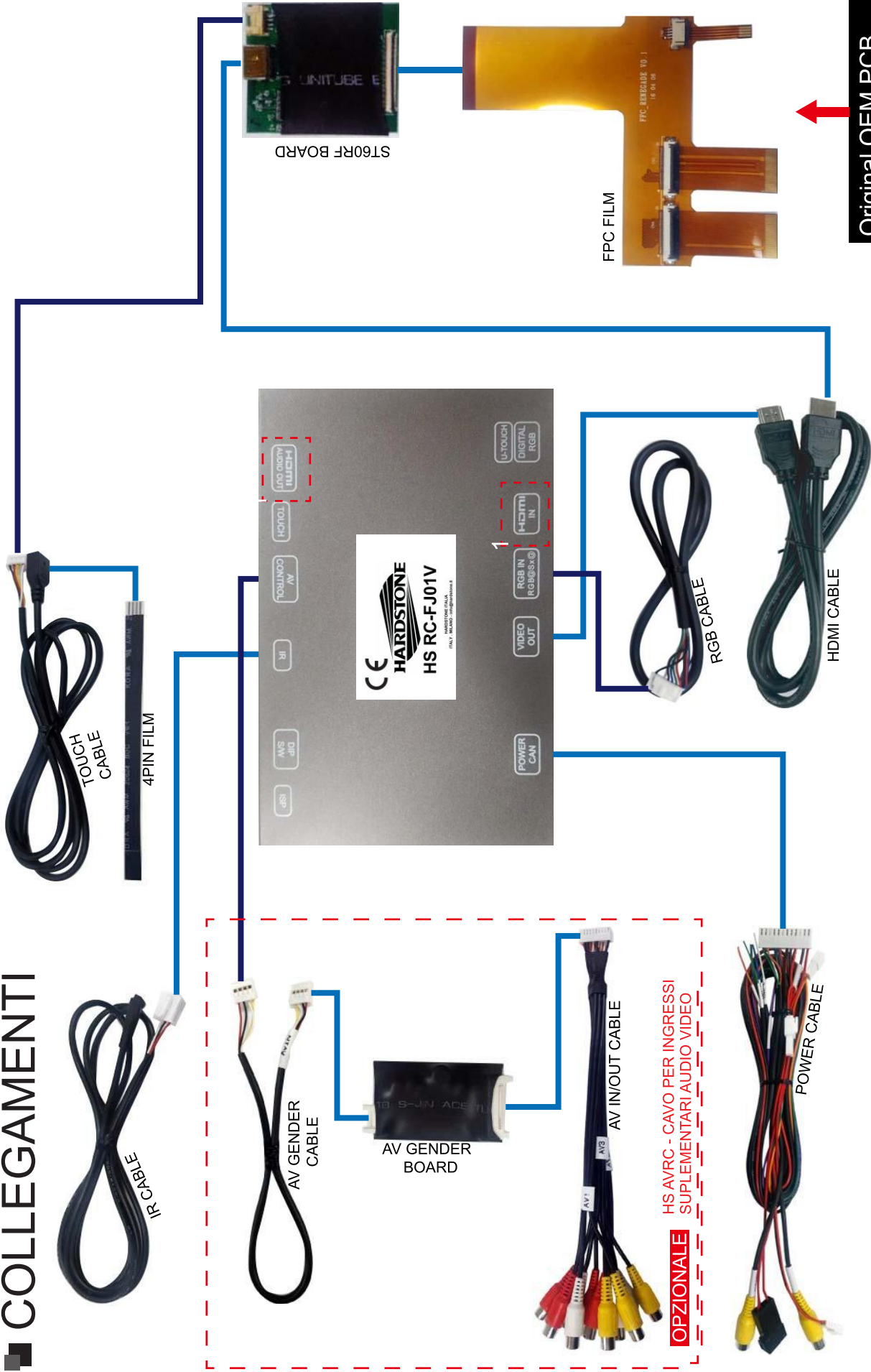
<p>1</p>  <p>RENEGADE</p>	<p>2</p>  <p>RENEGADE [HDMI]</p>		
Car Brand	Model	Year Range	System
JEEP	RENEGADE	2016~	
	FIAT 500X	2016~	

CONTENUTO

<p>1 MAIN UNIT</p>	<p>2 MAIN CABLE</p>	<p>3 RGB CABLE</p>	<p>4 IR CABLE</p>
<p>5 HDMI CABLE</p>	<p>6 REMOTE CONTROL</p>	<p>7 TOUCH CABLE</p>	<p>8 SERVE BOARD</p>
<p>9 FPC FILM</p>	<p>10 4PIN FILM</p>	<p>11</p>	<p>12</p>
<p>13 AV IN/OUT CABLE</p> <p>※ Purchase separately ※</p>	<p>14 AV GENDER CABLE</p> <p>※ Purchase separately ※</p>	<p>15 GENDER BOARD</p> <p>※ Purchase separa tely ※</p>	<p>16 HDMI AUDIO CABLE</p> <p>※ Only use for HDMI module ※</p>



COLLEGAMENTI



OPZIONALE HS AV/RC - CAVO PER INGRESSI SUPPLEMENTARI/AUDIO VIDEO

AV GENDER BOARD

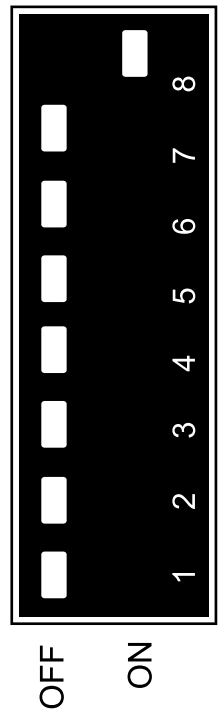
AV IN/OUT CABLE

POWER CABLE

※ **1** Only use for HDMI module ※

REGOLAZIONE SELETTORE DIP

OFF : (UP) / ON : (DOWN)

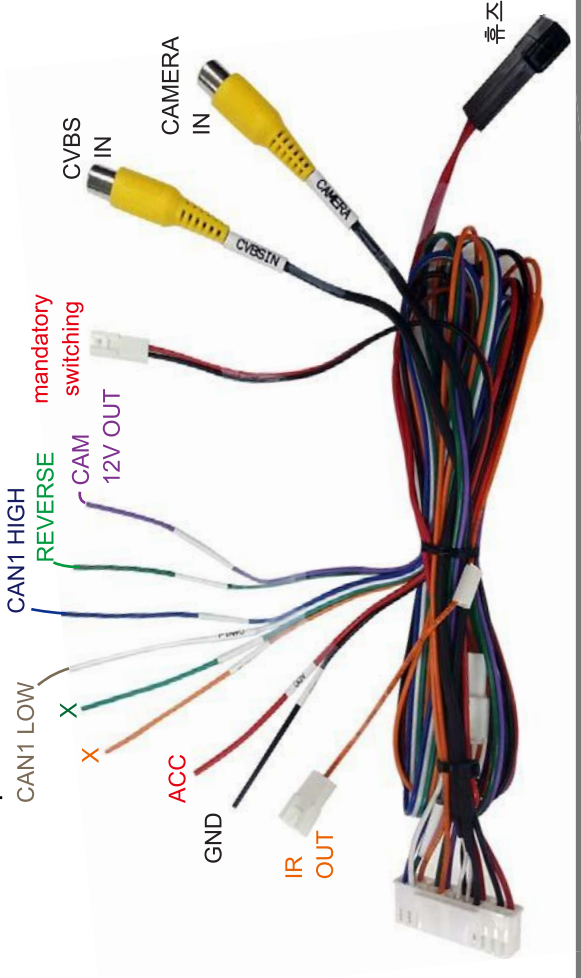


PIN	FUNCTION	DIP S/W SETTING
1	GPS INPUT MUTE	OFF : Do not use GPS ON : Use GPS
2	Vehicle setting	
3	Vehicle setting	
4	Rear Camera	OFF : OEM camera ON : Aftermarket camera
5	Vehicle setting	
6	Vehicle setting	
7	Resolution setting	OFF : resolution 800 ON : resolution 480
8		ON

HS RC-FJ01V

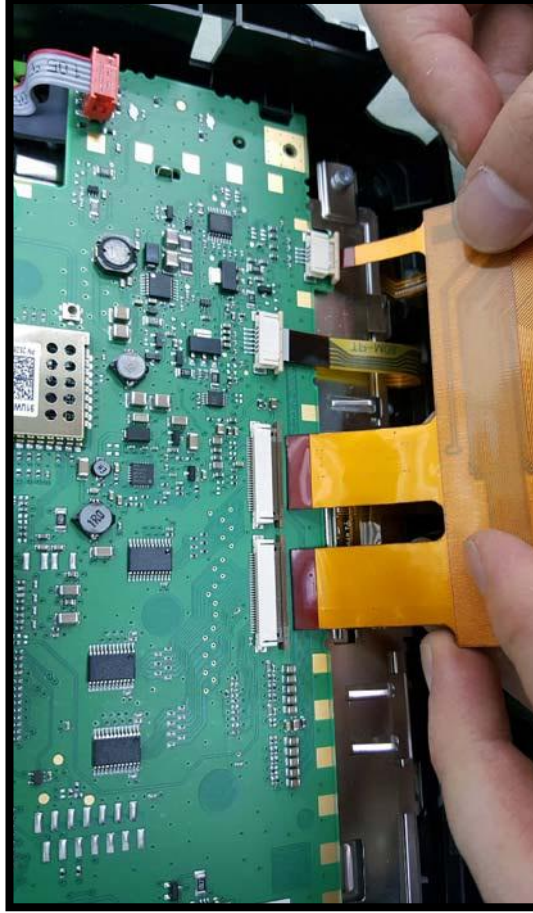
- INPUT SPEC**
 - 1 x Analog RGB Input(GPS system output)
 - 1 x LVDS Input
 - 1 x LVDS output
 - 1 x CVBS(rear camera)
 - 1 x CVBS(front camera or AV)
 - 1 x HDMI(The model which compatible HDMI)
 - 3 x AV Input(Option)
- OUTPUT SPEC**
 - 1 x CVBS
 - 1 x Audio L/R
- POWER SPEC**
 - Input power : 8VDC ~ 24VDC
 - Consumption : 5WATT
- SIZE**
 - 154*98*20mm(Width*Length*Height)

5. POWER 24pin

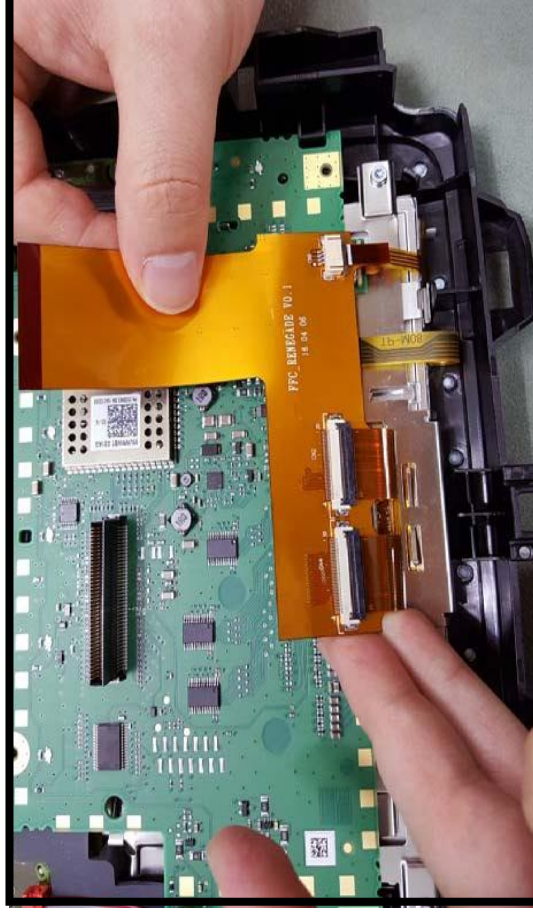




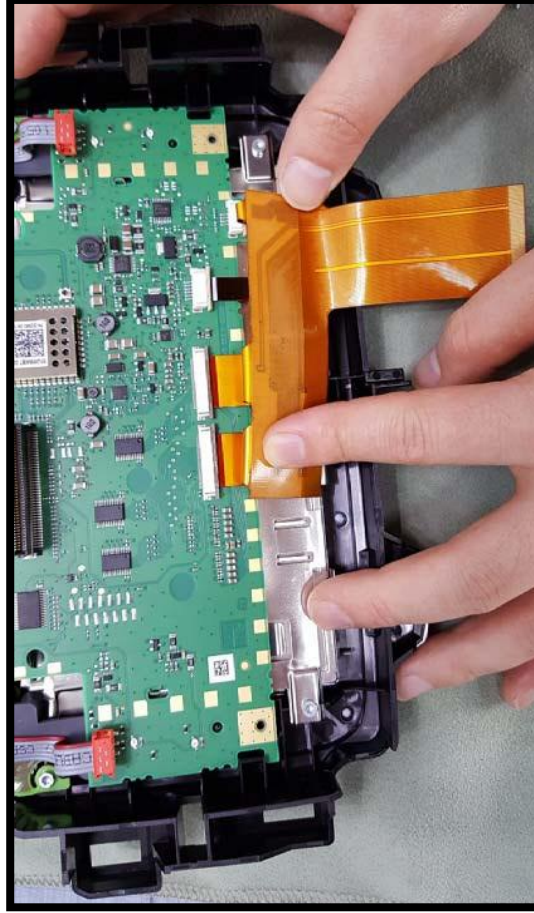
How to connect(1)



1. After removing OEM film, please connect FPC film with PCB.



2. Please connect original film with FPC connector.



3. Please fold the film.



4. Do not damage the film cable.



How to connect(2)



5. Please operate as the picture showed.



6. Please operate as the picture showed.

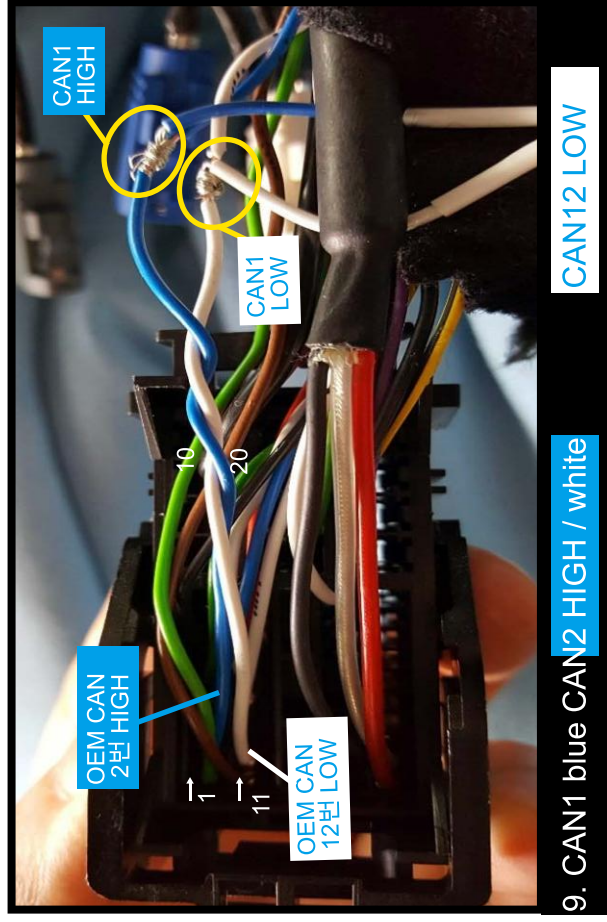


7. Please operate as the picture showed.

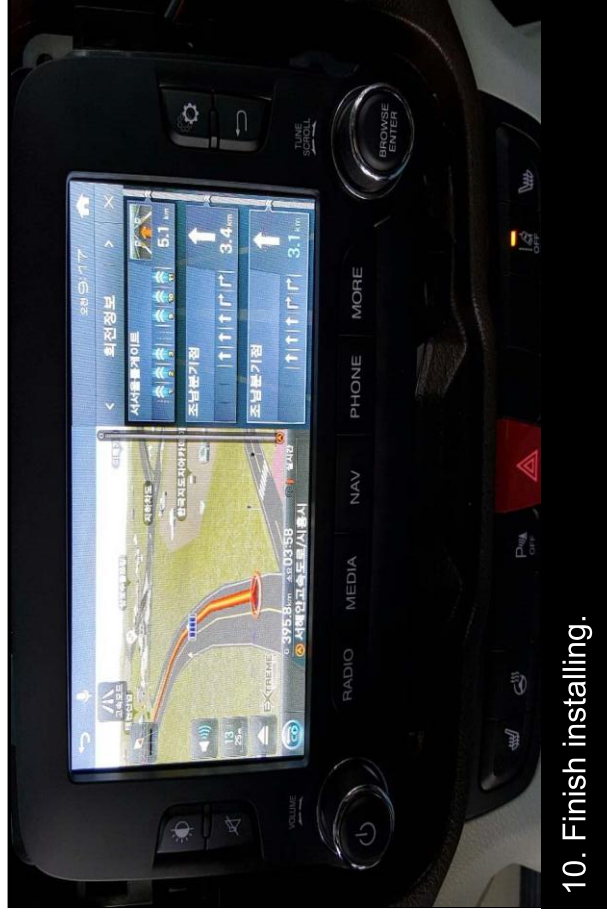


8. Finished.

How to connect(3)



9. CAN1 blue CAN2 HIGH / white



10. Finish installing.



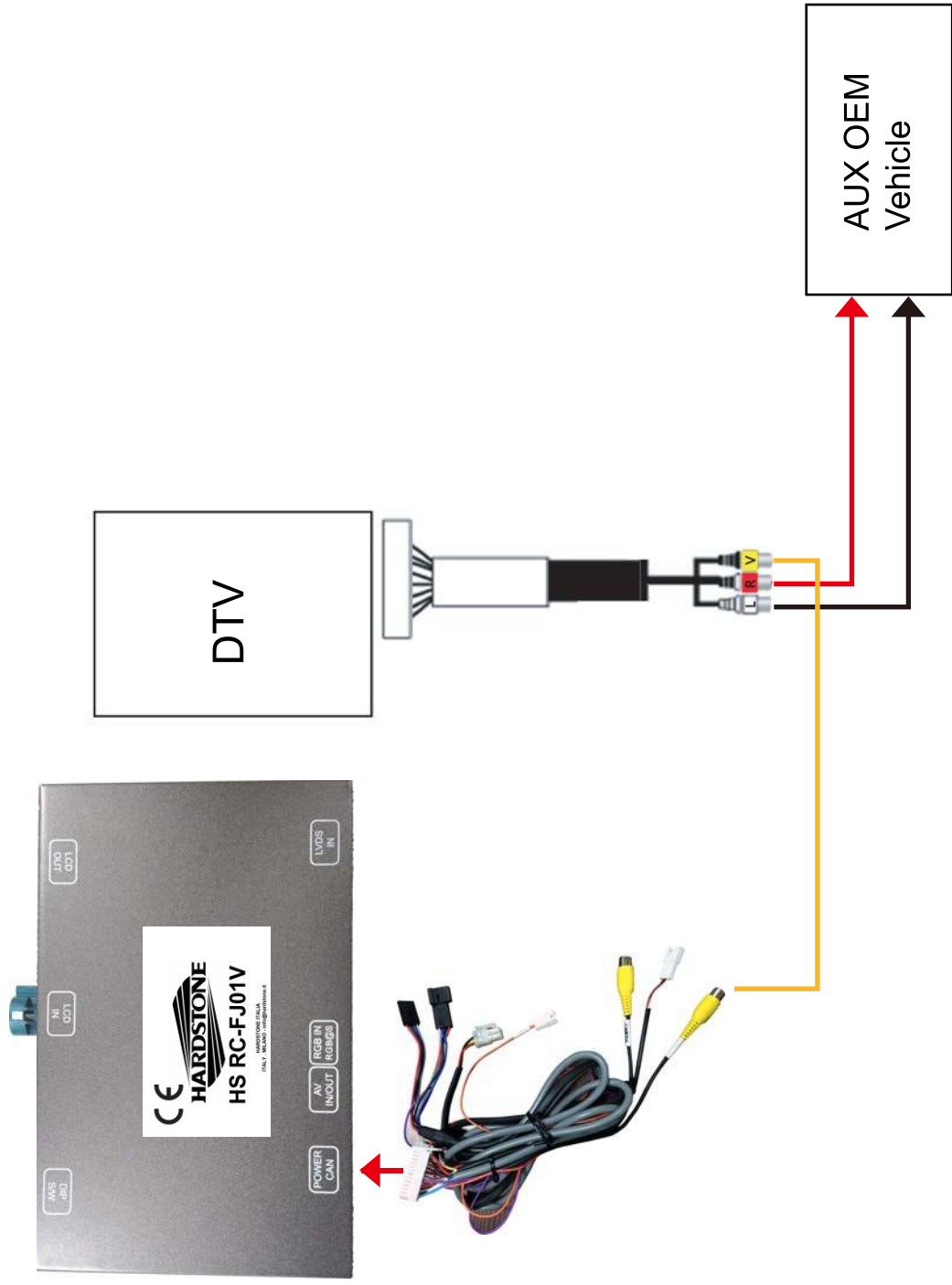
SELEZIONE SWITCH



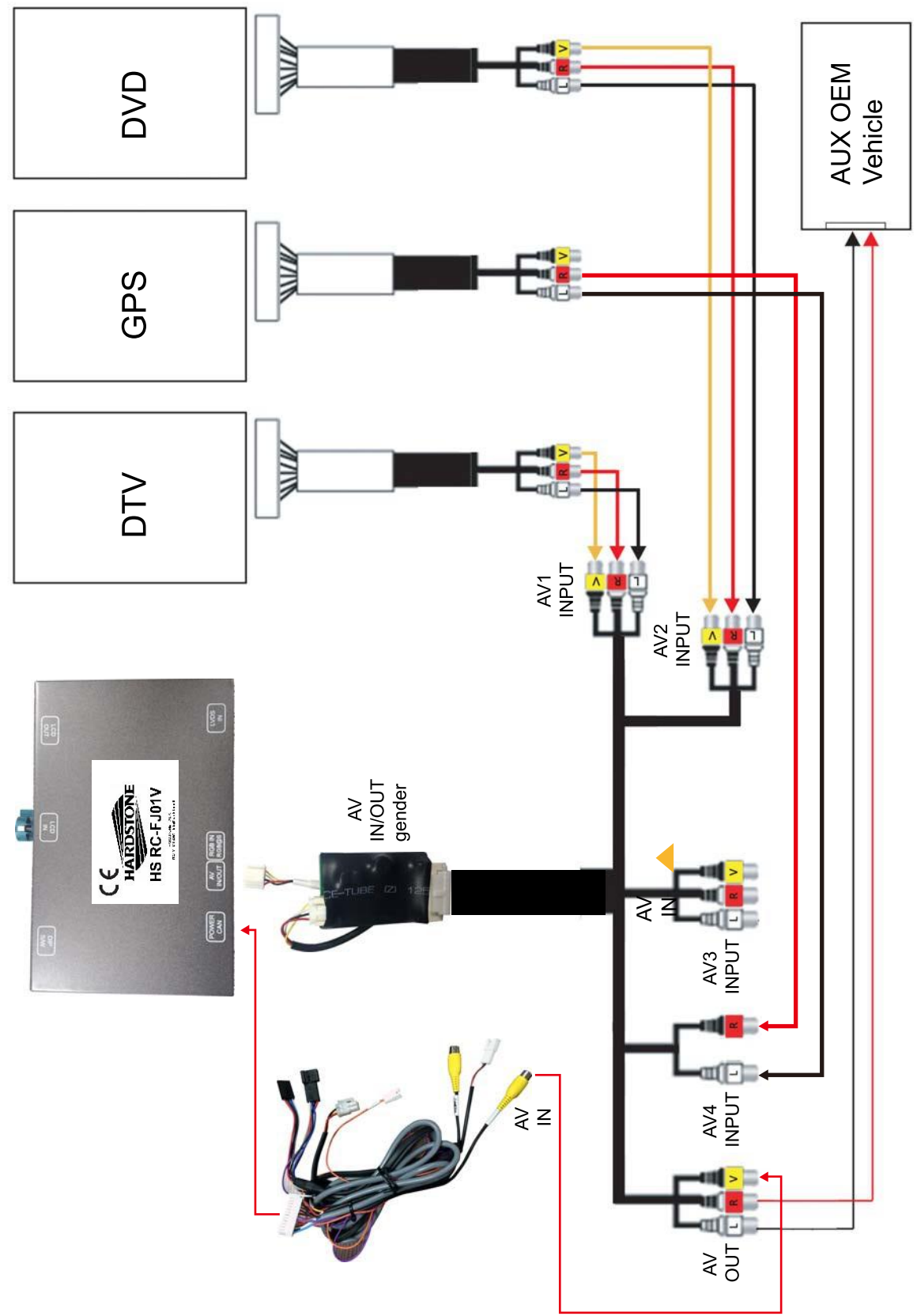
PREMERE IL TASTO «MUTE»
BREVEEMENTE E
CONSECUTIVAMENTE 2 VOLTE

OEM GPS AV1 AV2 AV3→

SCHEMA DI CONNESSIONE QUANDO SI UTILIZZA 1 AV



SCHEMA DI CONNESSIONE QUANDO SI UTILIZZA IL CAVO OPZIONALE «HS AVRC





MODALITA' DI APERTURA MENU REGOLAZIONI

- 1) Assicurarsi di avere collegato il "sensore IR" e che il telecomando abbia le batterie.
- 2) Accendere la vettura.
- 3) A secondo del tipo dei settaggi da effettuare si deve essere nella schermata corretta:

SETTAGGI RETROCAMERA:

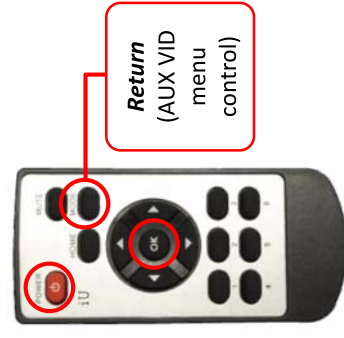
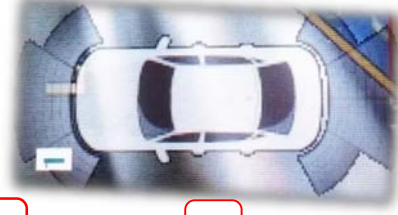
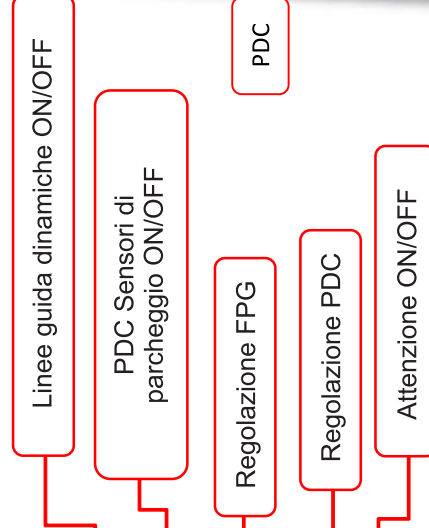
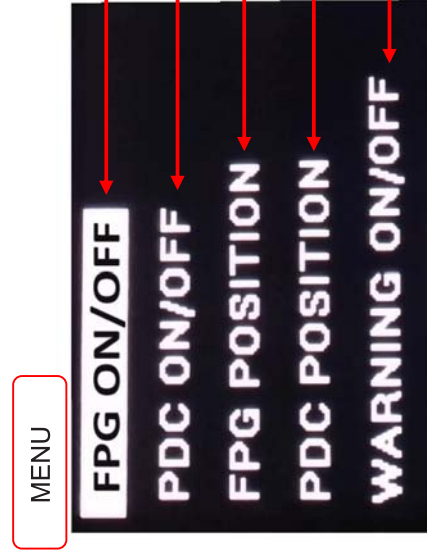
Andare nella videata della retrocamera (INSERENDO LA RETRO)
 "Passare al passaggio 4"

SETTAGGI AUX VIDEO:

Andare nella videata degli ingressi video (COMMUTANDO COL TASTINO)
 "Passare al passaggio 4"

- 4) Aprire il menu settaggi con la seguente procedura:

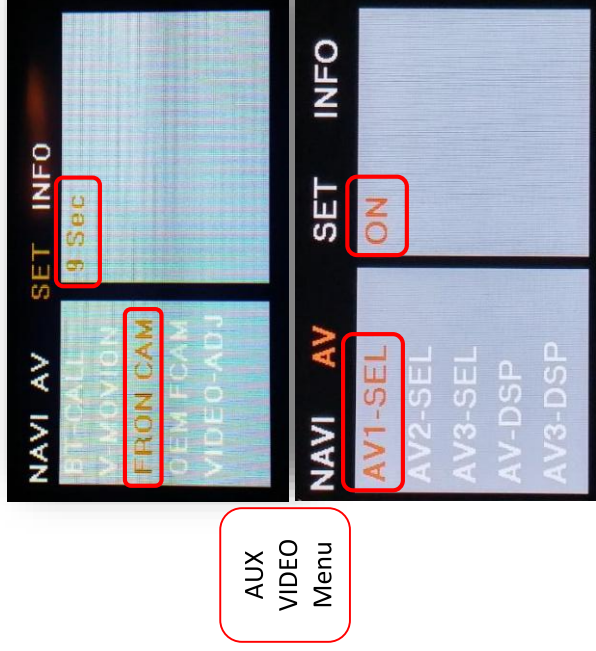
Premere 4 volte il tasto ok dal telecomando (verra' mostrato su video la sequenza)
 e successivamente premere il tasto power.



AGGIUNGERE LA CAMERA FRONTALE O UN' INGRESSO VIDEO

- 1)** Disconnettere l'alimentazione della centralina.
- 2)** Posizionare il DIP SWITCH 1 in basso e riconnettere l'alimentazione.
- 3)** Commutare all'interfaccia con l'apposito tasto
- 4)** Premere 4 volte il tasto ok dal telecomando (verra' mostrato su monitor la sequenza) e successivamente premere il tasto power.
- 5)** A) Se si vuole aggiungere la TELECAMERA FRONTALE, selezionare la voce e regolare il tempo di durata della accensione della stessa una volta che viene disinserita la retro.

B) Se si vuole aggiungere un ingresso AUX VIDEO posizionare su ON l'ingresso desiderato.



- 6)** Una volta finite le regolazioni, posizionare il DIP SWITCH nella posizione precedente (UP) e resettare l'interfaccia spegnendo e riaccendendo il quadro.