

HARDSTONE



MANUALE INSTALLAZIONE HS F-FC04V

U-Connect 5''

Categoria: Interface

Compatibile con: U-Connect 5'' gruppo FCA. (1 DIN, SINGLE HEADUNIT)

Avvertenze: L'azienda HARDSTONE ITALIA non si assume la responsabilità di eventuali danni causati, all'unità originale, da personale non esperto, o non qualificato.

HS F-FC04V Ver. 1.0 11 marzo 2019

1) Connessioni e alimentazione.

Avvertenze il prodotto lavora con una tensione pari a 12volt.

Alimentazione:

ROSSO (ACC/+15)

NERO (GND)

Segnali:

VERDE (REVERSE): Collegare al segnale di retromarcia 12volt.

Altri collegamenti:

Rear Cam in: Collegare all'ingresso retrocamera, il segnale video proveniente da essa.

Video in: Collegare all'ingresso video, il segnale video desiderato.

Keypad: Collegare il cavo per il pulsantino per la commutazione.

FLAT Video e applicazione scheda interna:

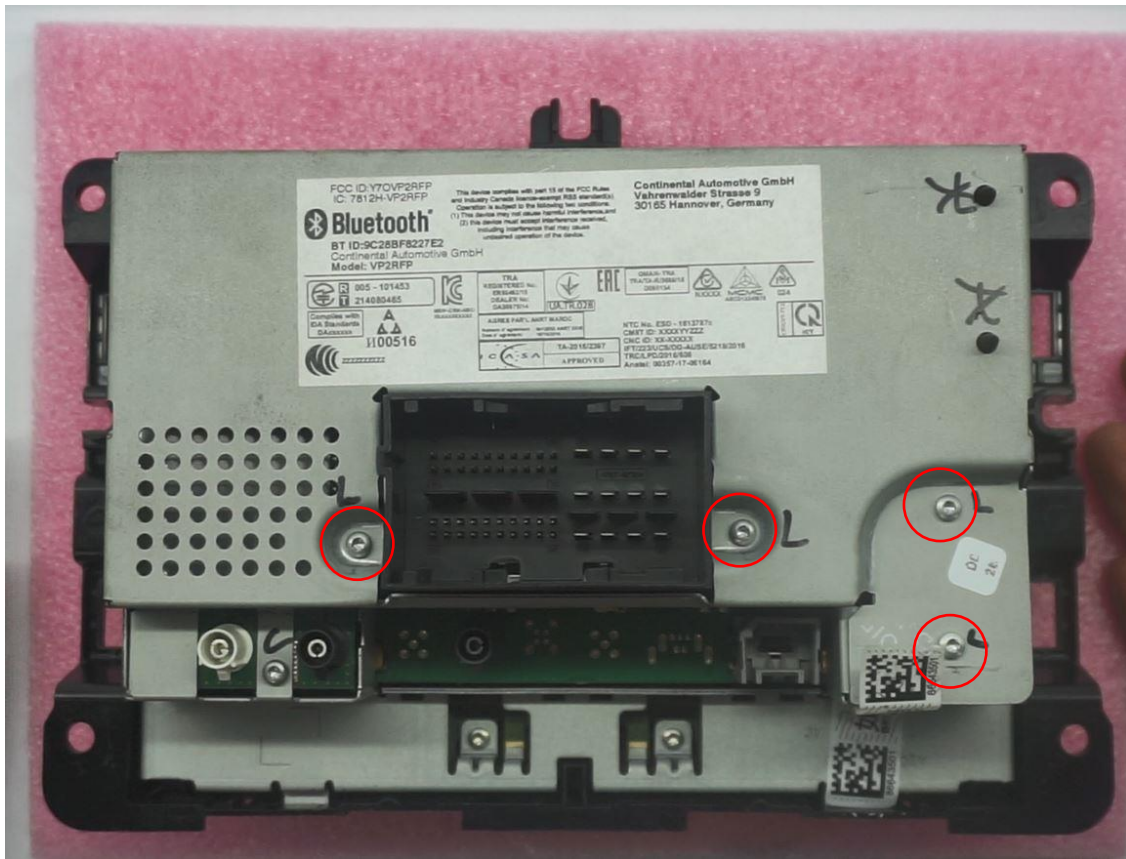
Il collegamento dei FLAT varia a secondo della tipologia di U-Connect

A) Modello con vano posteriore piatto.

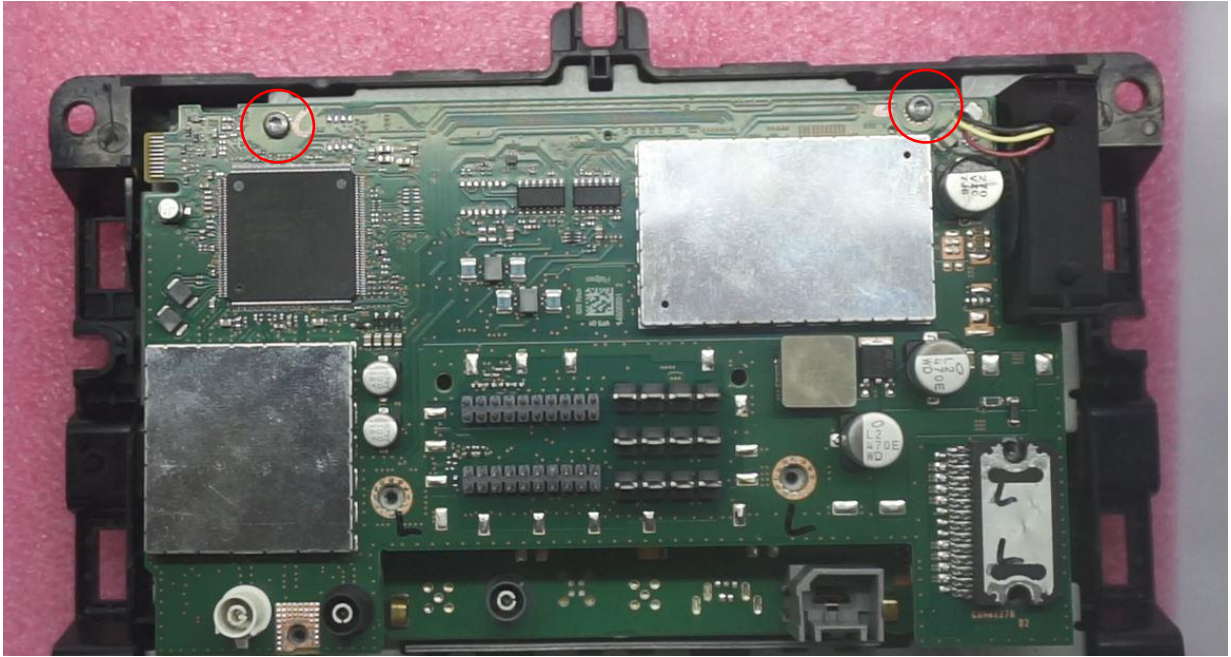
B) Modello con vano posteriore 1 DIN.

Seguire la procedura, in base al modello:

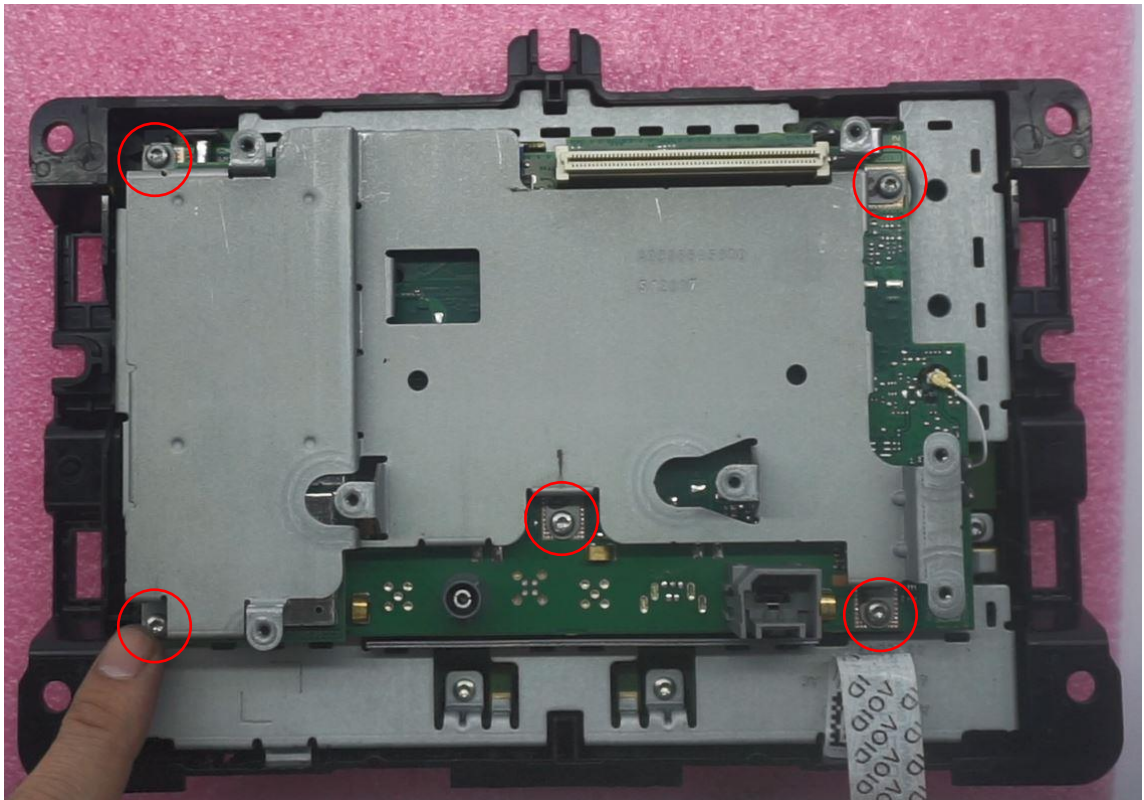
A) INSTALLAZIONE SU UCONNECT "PIATTO"



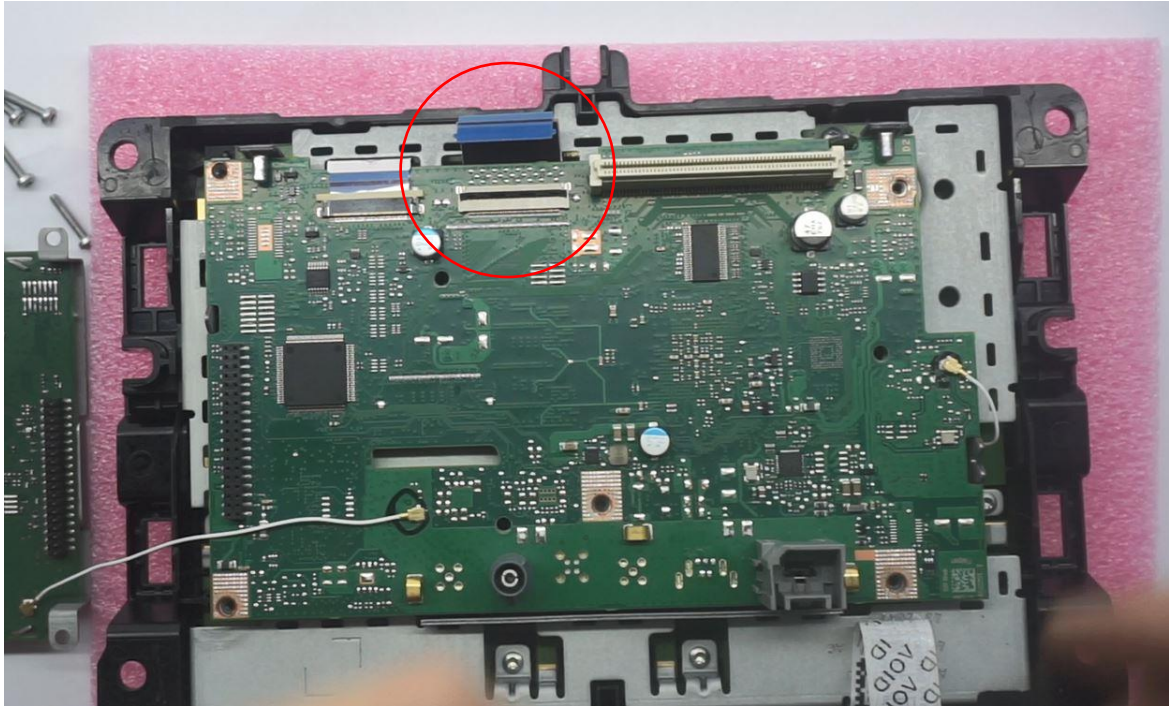
1) Rimuovere le viti evidenziate e rimuovere la protezione.



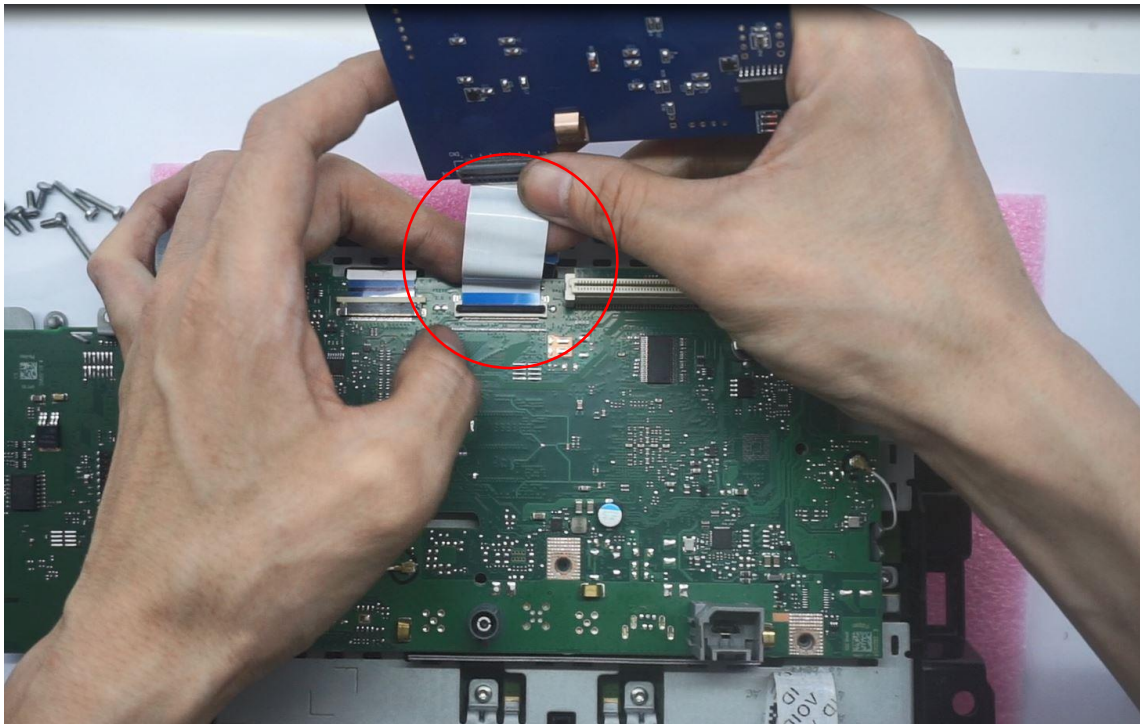
2) Rimuovere le viti evidenziate e rimuovere la PCBOARD verde.



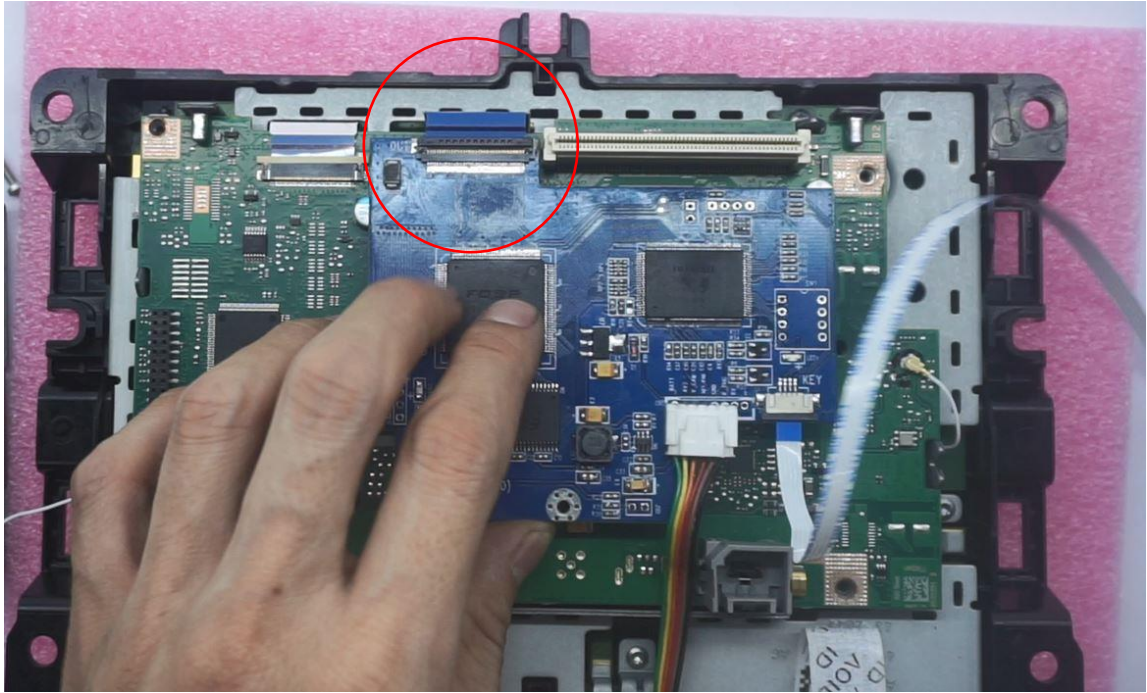
3) Rimuovere le viti evidenziate e rimuovere la scocca grigia.



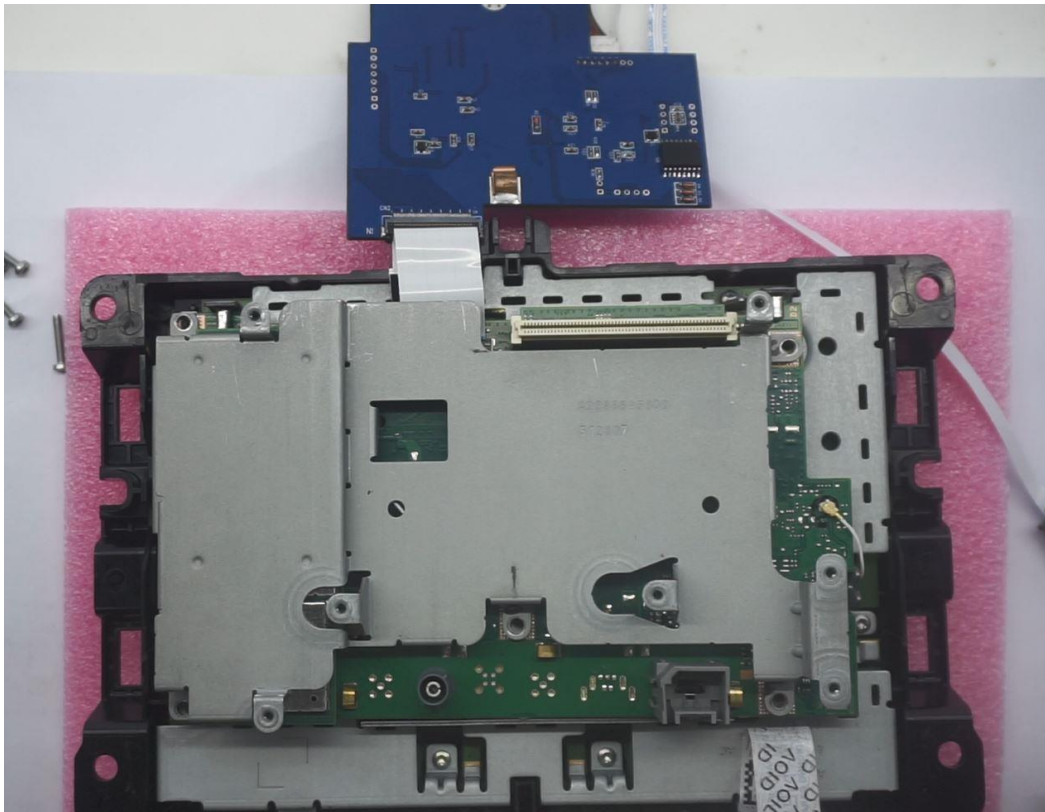
4) Rimuovere il FLAT originale come da indicazione.



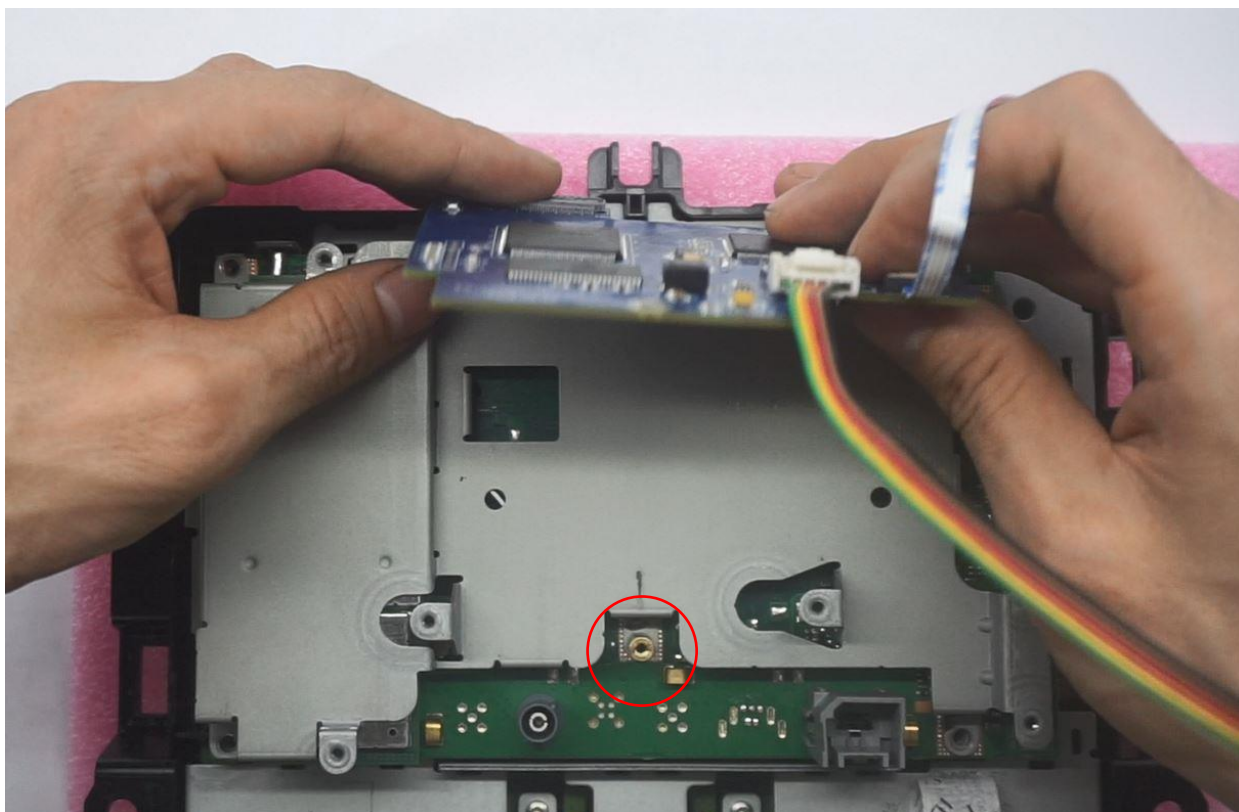
5) Collegare il FLAT in dotazione dal lato "IN" della scheda, al corpo originale dove si è precedentemente tolto il FLAT originale, come in foto, con i contatti verso il basso. (Anche da lato interfacci "IN" il FLAT rivolto verso il basso)



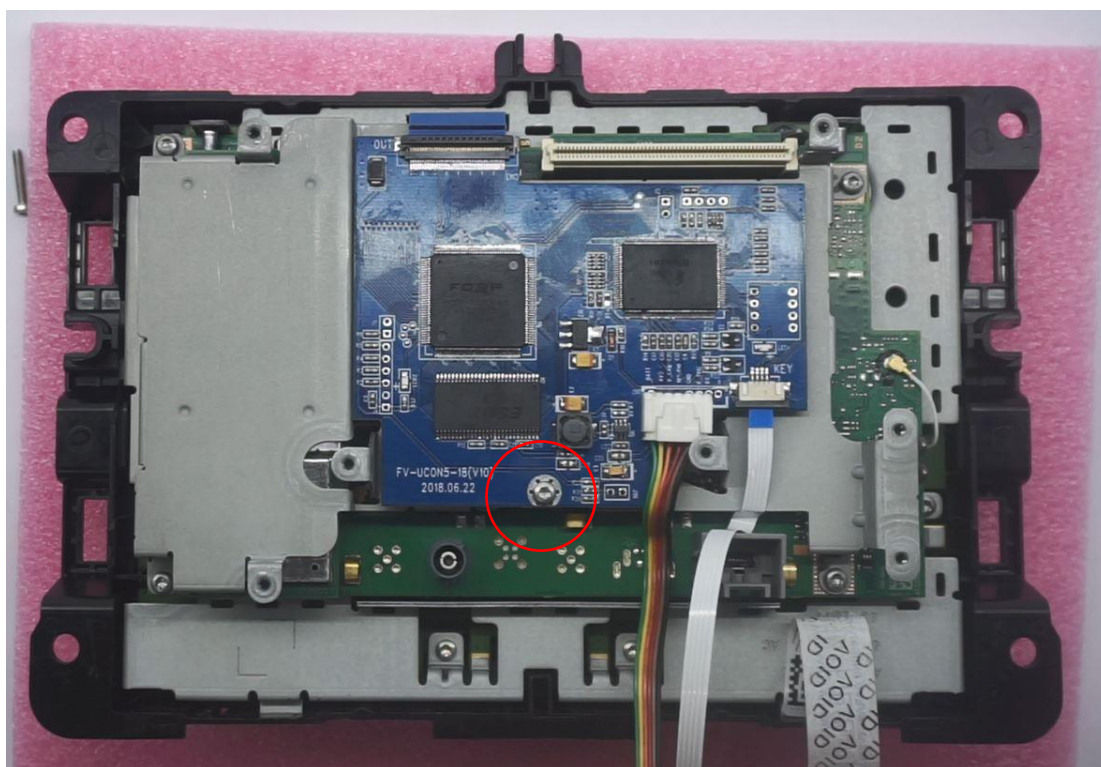
6) Collegare il FLAT originale al lato "OUT" della interfaccia, sempre con i contatti verso il basso, come in foto.



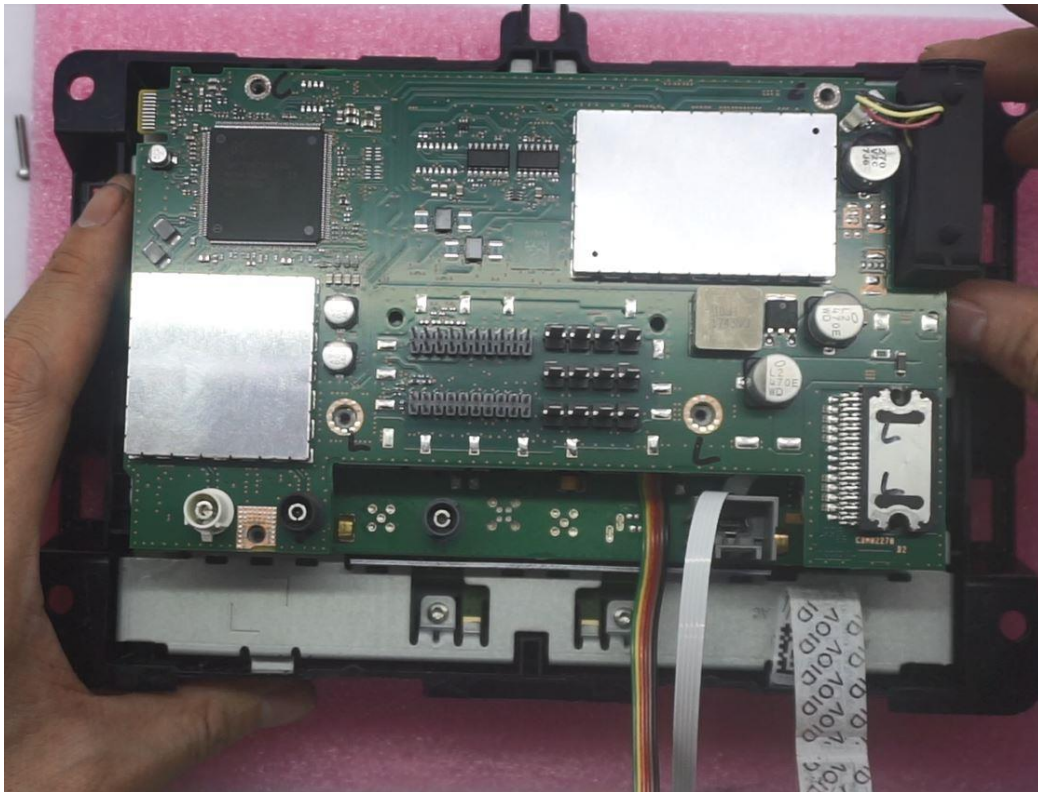
7) Rimontare la scocca grigia



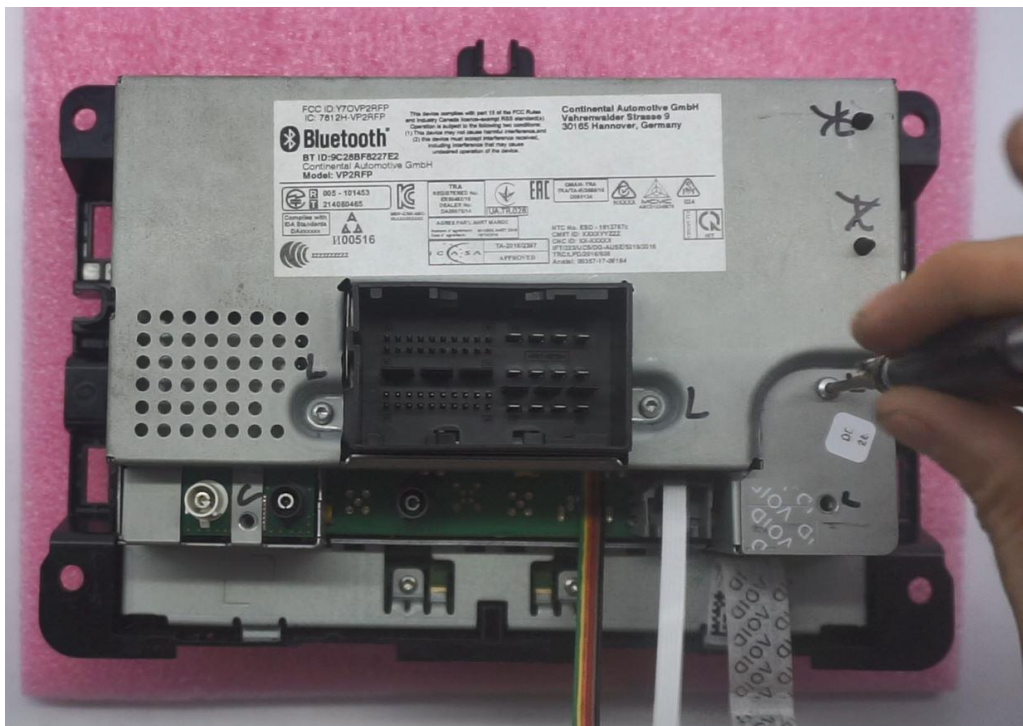
8) Montare il piedino in dotazione come in foto.



9) Avvitare la vite come in foto.

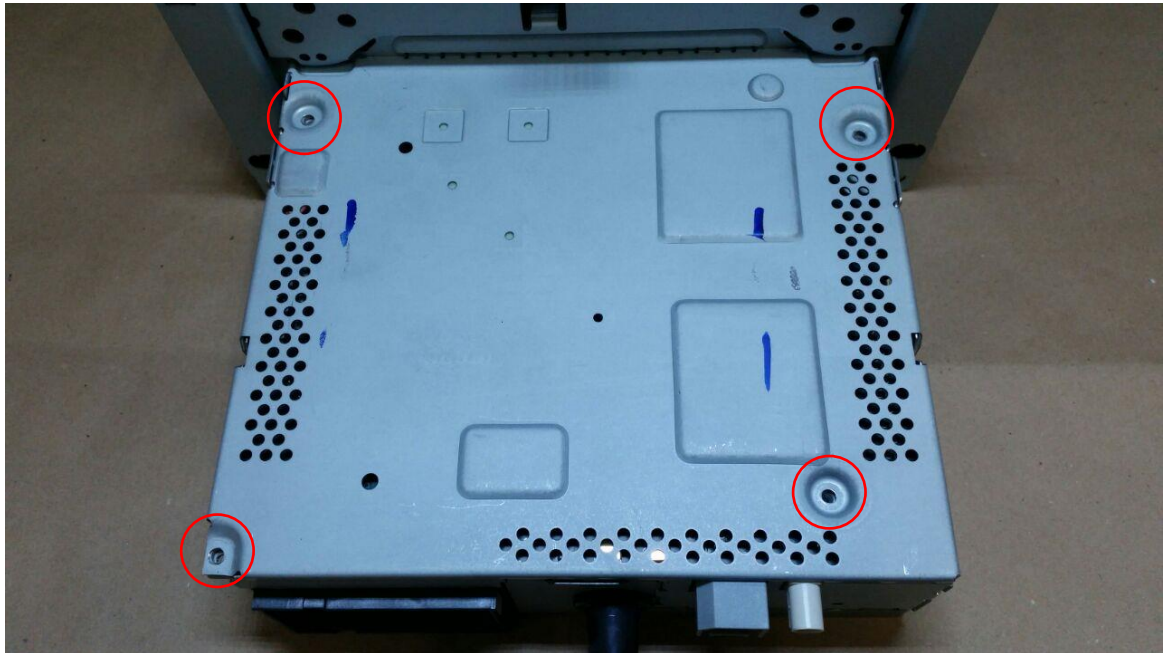


10) Rimontare la PCBOARD verde.

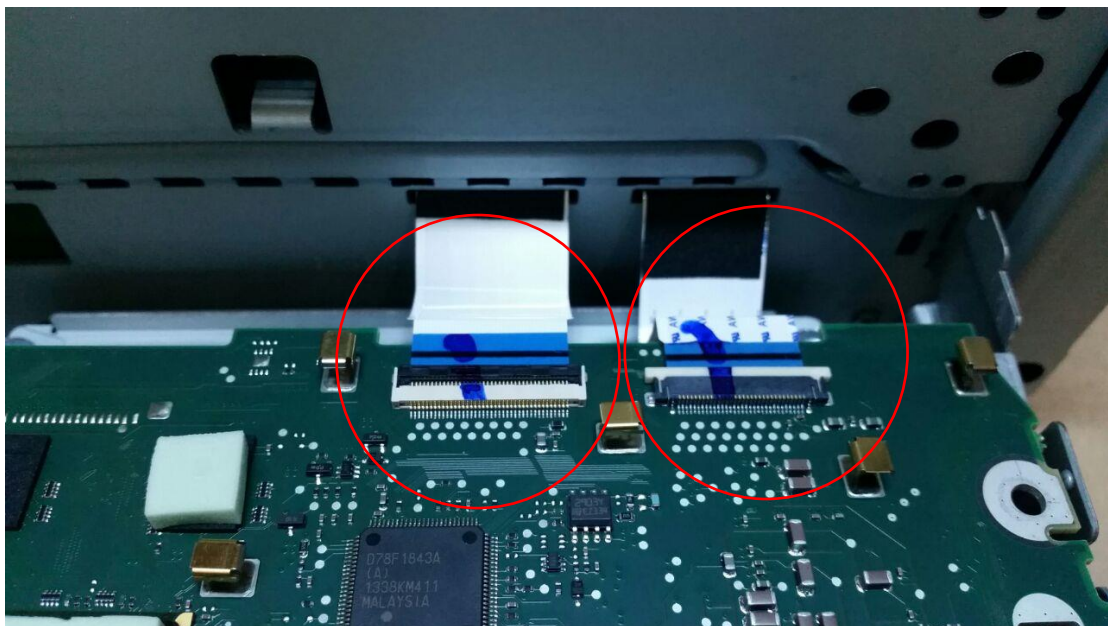


11) Rimontare la protezione.

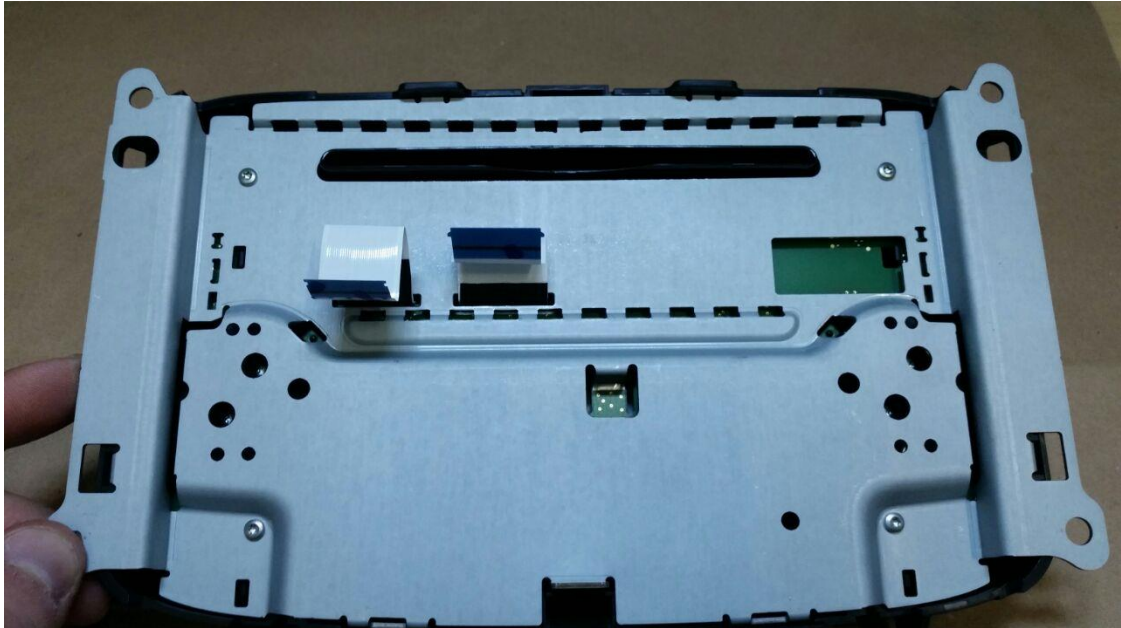
B) INSTALLAZIONE SU UCONNECT "1 DIN"



1) Rimuovere le viti e rimuovere il pannello della scocca



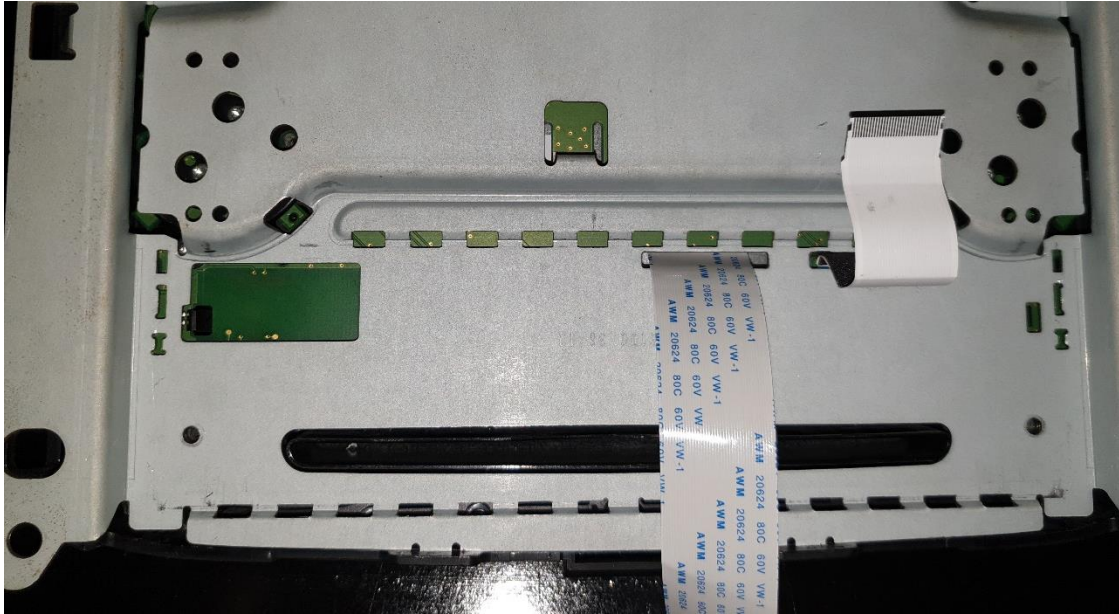
2) Rimuovere i FLAT originali e rimuovere il pannello del monitor



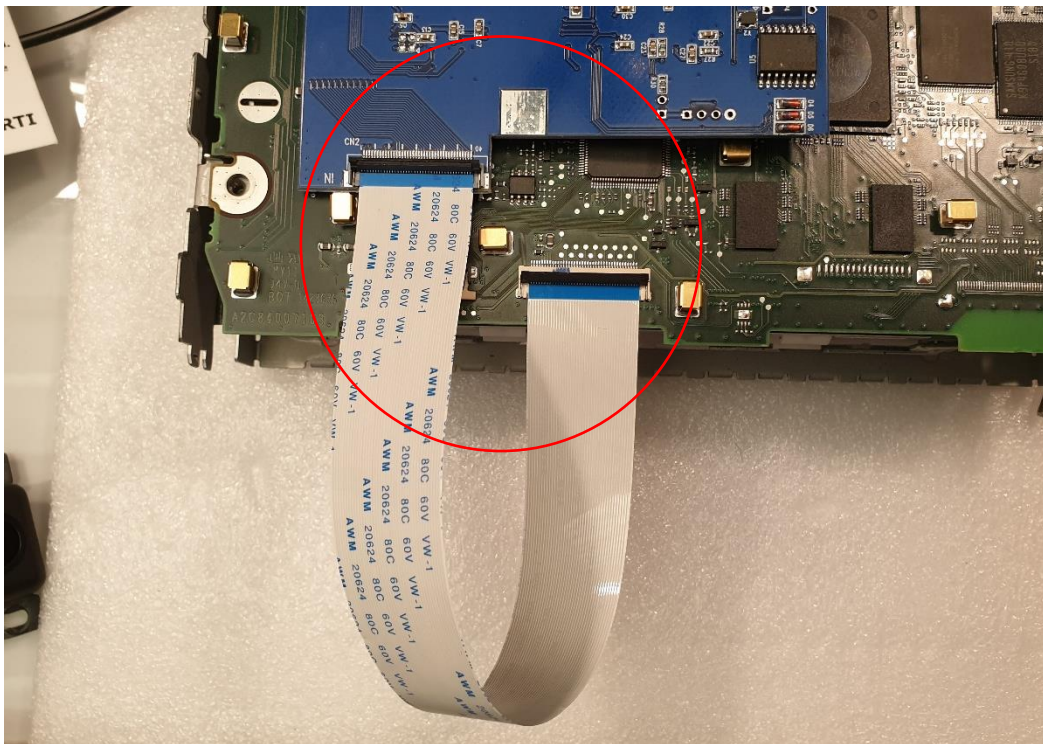
- 3) Rimuovere la scocca di protezione del pannello del monitor.
- 4) Rimuovere la scheda PCB verde.



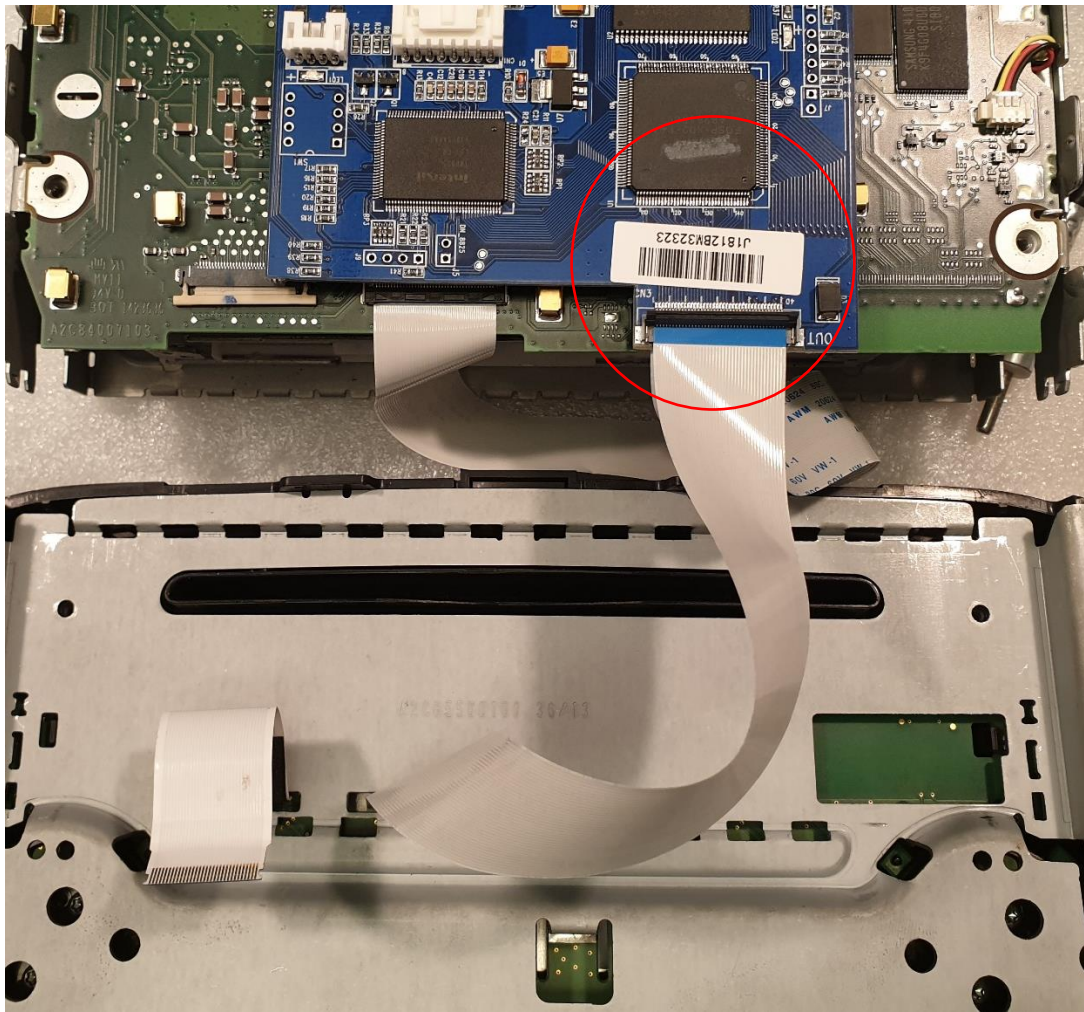
- 5) Rimuovere il FLAT originale, e inserire quello in dotazione, con i contatti verso il basso come in origine. N.B. protezione blu del flat deve puntare verso l'alto.



6) Fare passare il FLAT nell'apposito slot, Rimontare la scheda PCB, e rimontare il pannello di protezione del monitor.



7) Collegare l'altro FLAT in dotazione dal connettore della radio originale, all "IN" della interfaccia, il tutto con i contatti del FLAT verso il basso come si può notare sulla foto.



- 8) Collegare l'altro lato del FLAT precedentemente collegato al Monitor, all "OUT" della interfaccia, il tutto con i contatti del FLAT verso il basso come si può notare sulla foto.



- 9) Verificare che i FLAT , mettendo la interfaccia dal lato “IN”, siano collegati nel seguente modo, facendo anche attenzione all’orientamento delle scritte.
- 10) Richiudere tutto.