



LINEA BRACCIOLI BRMOKKA²

**MOKKA E
MOKKAX**

VISTA LATERALE



VISTA FRONTALE



VISTA DAL RETRO



VISTA DALL'ALTO



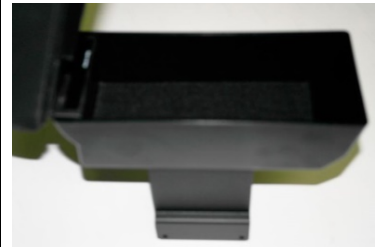
SCORREVOLE AVANZATO



APERTO



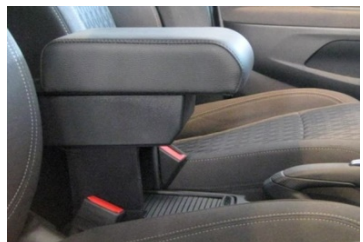
VANO PORTA OGGETTI



INSTALLATO



SCORREVOLE AVANZATO



ISTRUZIONI PER L'INSTALLAZIONE



1-POSIZIONARE LA STAFFA DEL BRACCIOLO SUL TUNNEL CENTRALE COME RAFFIGURATO NELLA FOTO A LATO

2-AVVITARE LE VITI FORNITE CON UN CACCIAVITE