



LINEA BRACCIOLI BRECO18

**ECOSPORT
2018**

VISTA LATERALE AVANZATO



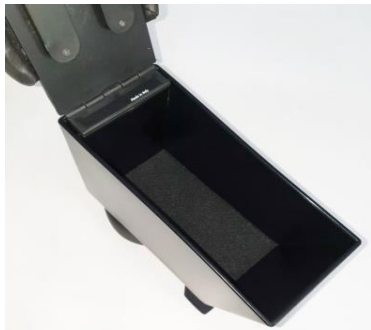
VISTA LATERALE



DALL'ALTO



VANO CONTENITORE



FRONTALE



RETRO



PARTICOLARI PER IL FISSAGGIO



INSTALLATO



ISTRUZIONI PER L'INSTALLAZIONE

FORD ECOSPORT – M.Y. 2018
XXL ARMREST WITH STORAGE

Fitting instructions

- Position the armrest inside the rear cup of the central tunnel
- To increase the stability of the fitting, you can add the additional 2 screws, one for side, as show in the photo center of the stud / 3 centimetres from the upper border of the rear cup holder
- Apply the plastic cover to the screws.

REGISTERED DESIGN ©

FORD ECOSPORT – DAL MODELLO ANNO 2018
BRACCIOLO XXL CON PORTAOGGETTI

Istruzioni di montaggio

- Posizionare spingendo a fondo il bracciolo dentro il portabicchiere alla fine del tunnel centrale
- Per aumentare la stabilità, è possibile aggiungere ulteriori 2 viti, una per lato, come mostrato nella foto al centro del tappone di fissaggio a 3 centimetri dal bordo superiore del porta bicchiere posteriore.
- Applicare i copriviti

DESIGN REGISTRATO ©

made in Italy



screws position
(posizione viti)

**SEGUIRE LE ISTRUZIONI INSERITE
NELLA CONFEZIONE. FISSAGGIO
CON 2 VITI.**